

Detta besiktningsprotokoll behandlar lekredskap enligt SS-EN 1176:2017

Protokoll från säkerhetsbesiktning av lekplats: 210824 SFF Kärleksörten i Hässelby

Säkerhetsbesiktningen genomförd av:			
Organisation	Lekplatsinspektion AB	Org.nr	559060-5670
	Sikvägen 14	Tel	-
	561 36 Huskvarna	Fax	-
Besiktningsman	Jari Lämsä	Tel	073 – 033 14 06
	Innehar Certifikat nr CPL 184:19 utfärdat av SERENO Certifiering AB		
Klagomål	I det fall ni har synpunkter på utförd säkerhetsbesiktning kan ni kontakta: SERENO Certifiering AB Box 5609 114 86 STOCKHOLM, Tel: 08 – 556 953 30		

Uppdragsgivare			
Organisation	SFF Kärleksörten i Hässelby	Org.nr	
	Box 5119	Tel	
	165 70 Hässelby	Fax	
Kontaktman	Bosse Rydberg	Tel	

Datum för besiktningen	210824		
Protokollet upprättat	Se datum på sidhuvud		

Säkerhetsbesiktningen genomförd mot följande kravdokument:			
Svensk Standard SS-EN 1176-1-7 och SS-EN 1176 10-1. SS-EN 1177			
Tillämplig lagstiftning: Plan och bygglagen (PBL.) Boverkets Byggregler (BBR.) Ordninglagen (OL.)			
Produktsäkerhetslagen (PSL.)			
Tillverkarens anvisningar			

Omfattning av säkerhetsbesiktningen			
Säkerhetsbesiktning av lekredskap med tillhörande stöddämpande underlag (islagsyta) okulärt. Samt lekmiljön runt lekplatsen. Konstruktioner som kan användas för lek. Lekytor och stöddämpande underlag. Staket, insprängningsskydd samt grindar. Brunnar. Drift och underhållsplan okulärt.			

Förklaring till felklassningar i protokollet		Se nedan	
A-fel:	Risk för allvarlig skada alternativt Stor risk för mindre skada		
B-fel:	Mindre risk för mindre skada alternativt Stor risk för liten skada		
C-fel:	Liten risk för mindre skada alternativt mindre risk för liten skada		
!	Besiktningsmannens påpekande		
IFI	Inga fel identifierade		

Rödmarkerade A Fel i rapporten utgör en allvarlig faktor för olycksrisk. Reparationsarbeten måste påbörjas omedelbart eller användning förbjudas.

En årlig säkerhetsbesiktning skall göras om 12 månader efter denna rapport utskrifts datum enligt PBL.

Detta besiktningsprotokoll behandlar lekredskap enligt SS-EN 1176:2017

Felidentifiering, riskanalys och felklassning

A-FEL Normalt krävs omedelbar åtgärd.

B-FEL Normalt bör åtgärd utföras snarast.

C-FEL Normalt bör åtgärd utföras vid periodiskt underhåll eller bevakas.

Det åligger lekplatsens ägare/förvaltare att identifiera behov av åtgärd samt tidpunkt för sådan åtgärd.

Drift och underhållsplanering för driftansvarig enligt SS-EN 1176-7	JA	NEJ	Klassning
Finns drift och underhållsplan för lekplatsen enligt SS-EN 1176-7		X	C Fel
Finns besiktnings och kontrollplan för lekplatsen 7.1.		X	C Fel
Finns underhålls anvisningar från lekredskapstillverkare 8.1.1. & 8.2.9.		X	C Fel
Finns hänvisningsskylt på lekplatsen 8.2.4.		X	B Fel
Finns rutiner för åtgärder vid olycka/incident på lekplats 8.2.5.		X	C Fel
Finns rutiner för underhåll 8.2.6. & 8.2.7.		X	C Fel
Sparas dokumentation relaterade till lekplatsen i en pärm eller dator 8.2.3.		X	C Fel

Besiktningsobjekt	Årlig Säkerhetsbesiktning lekplats
Beteckning	SFF Kärleksörten i Hässelby
Adress	Sandviksvägen 190
Ort	165 70 Hässelby

Översiktsbild:



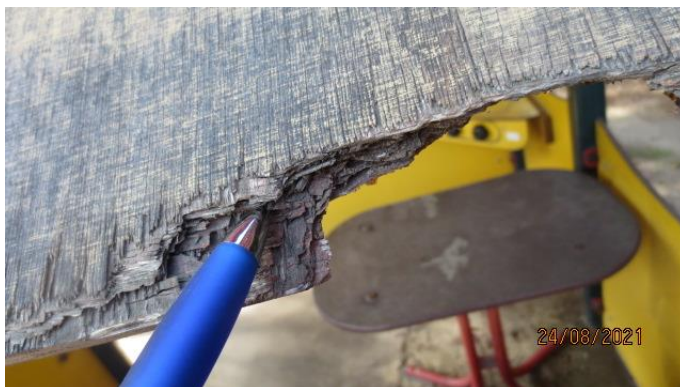
Resultat från årlig säkerhetsbesiktning av lekplats. A,B samt C fel skall åtgärdas

Rödmarkerade A Fel i rapporten utgör en allvarlig faktor för olycksrisk. Reparationsarbeten måste påbörjas omedelbart eller användning förbjudas.

En årlig säkerhetsbesiktning skall göras om 12 månader efter denna rapport's utskrifts datum enligt PBL.

Detta besiktningsprotokoll behandlar lekredskap enligt SS-EN 1176:2017

Redskap 1	Lekstuga		
Tillverkare	Hags	Produkt namn	
Antal fel	2	Produkt nr	
Tidigare fel	Åtgärdade	Kvarstår	
Fel nr	Felbeskrivning	Hänvisning	Klassning
1	Produktskylt saknas på redskapet	1176-1 7.1	C Fel
2	Röta/flis i tak. Risk för stickskador i fingrar	1176-7 8,2,7	C fel



Redskap 2	Sandlåda		
Tillverkare	Lappset	Produkt namn	
Antal fel	0	Produkt nr	
Tidigare fel	Åtgärdade	Kvarstår	
Fel nr	Felbeskrivning	Hänvisning	Klassning
	Inga fel identifierade		IFI



Beskrivning av fel:

7.1 Identifiering av lekredskap/produktskylt

Redskapet ska vara märkt tydligt, varaktigt och synligt från marken med minst följande:

- tillverkarens/leverantörens eller auktoriserat ombuds namn och adress;
- redskapets beteckning och tillverkningsår; och
- nummer och datum för denna Europastandard, dvs. EN 1176-1:2017.

Rödmarkerade A Fel i rapporten utgör en allvarlig faktor för olycksrisk. Reparationsarbeten måste påbörjas omedelbart eller användning förbjudas.

En årlig säkerhetsbesiktning skall göras om 12 månader efter denna rapport's utskrifts datum enligt PBL.

Beskrivning av fel:

Hänvisningsskylt för lekplatsen saknas. Informationsskylt med adress för lekplatsen, telefonnummer till ägare/förvaltare av lekplatsen i händelse av fel/skadegörelse på lekredskap. Och telefonnummer 112 vid händelse av olycka.

Inga fler fel hittades vid besiktningen

Certifierad besiktningsman

Jari Lämsä

HIC provning har ej genomförts
